



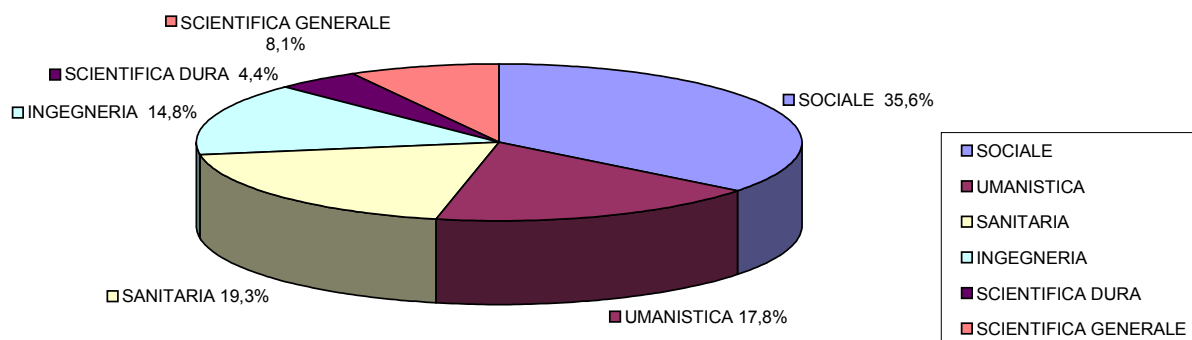
MINISTERO DELLA PUBBLICA ISTRUZIONE

## LICEO SCIENTIFICO STATALE "A. LABRIOLA"

Via Capo Sperone 50 00122 - Roma ☎065662275 fax 065662340✉rmpps010004@istruzione.it  
e-mail labriola@liceolabriola.it

### SONDAGGIO EFFETTUATO TRA I DIPLOMATI DEL 2007

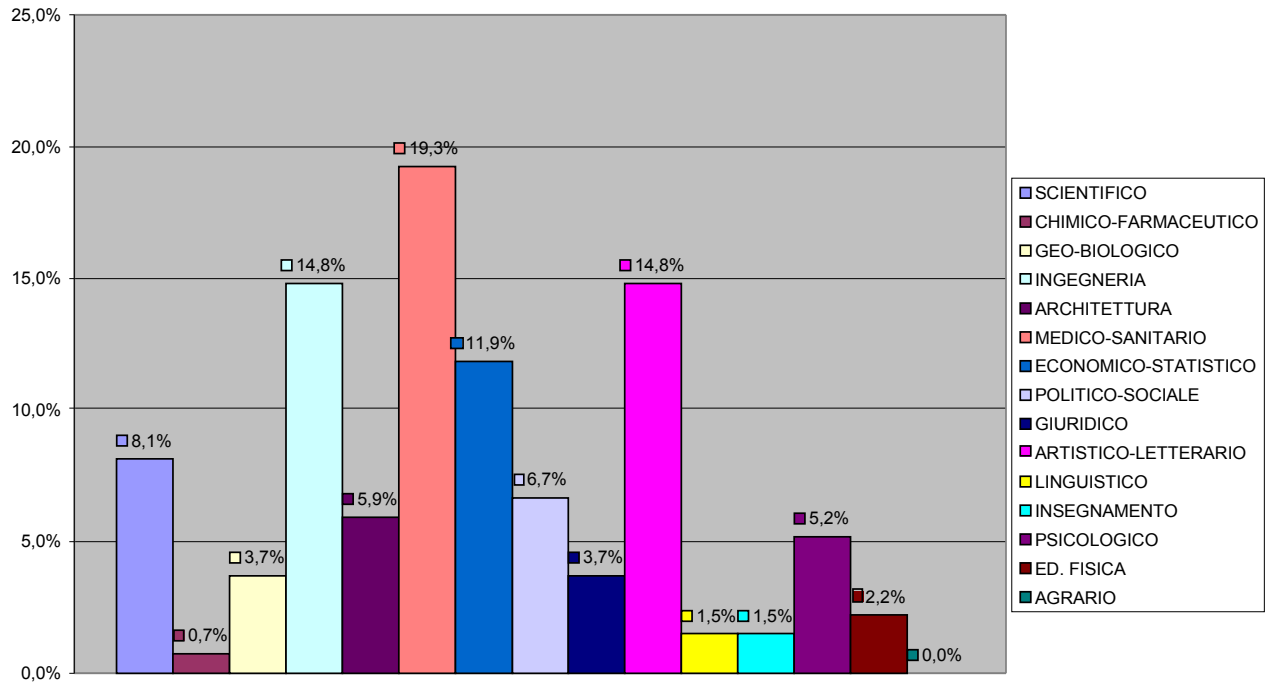
#### SCELTA AREA DI STUDI - DIPLOMATI 2007



Nota: L'area scientifica dura comprende i corsi di laurea in Matematica, Fisica, Chimica

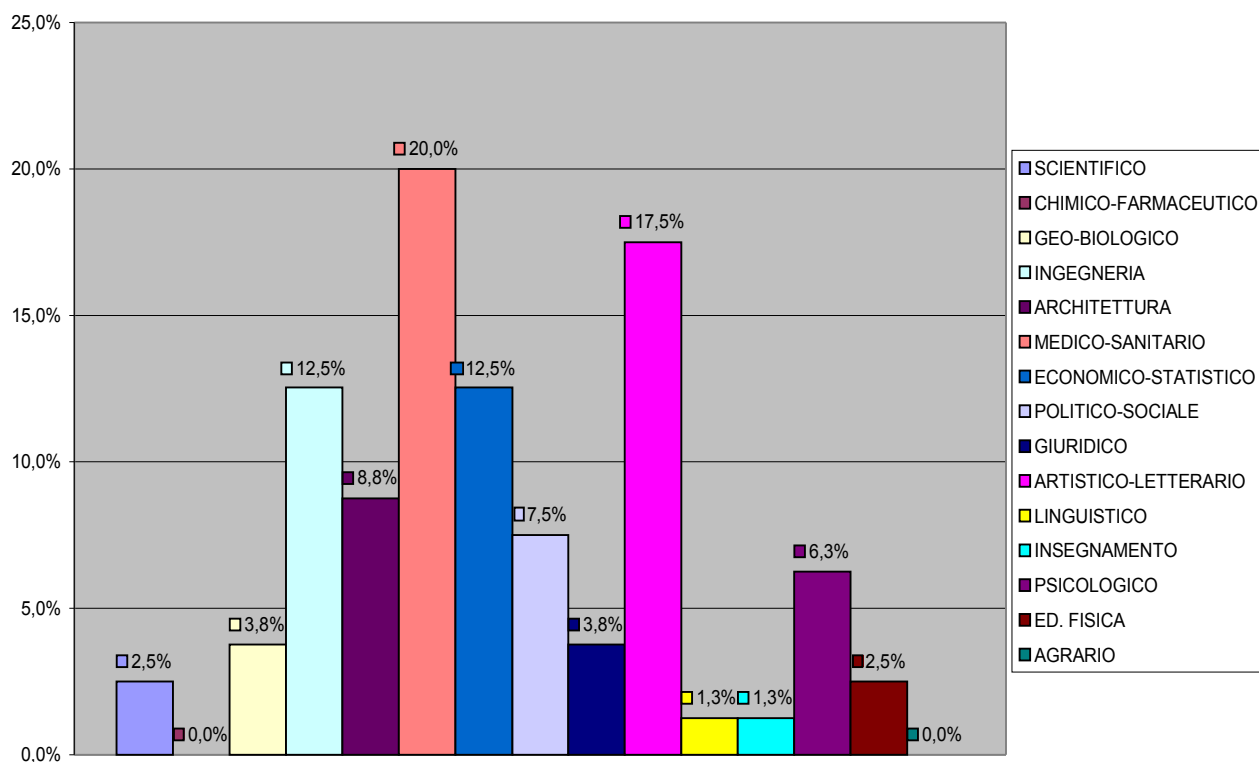
# ANALISI PER RAGGUPPAMENTO DEI CORSI DI LAUREA

## SCELTA GRUPPO - DIPLOMATI 2007

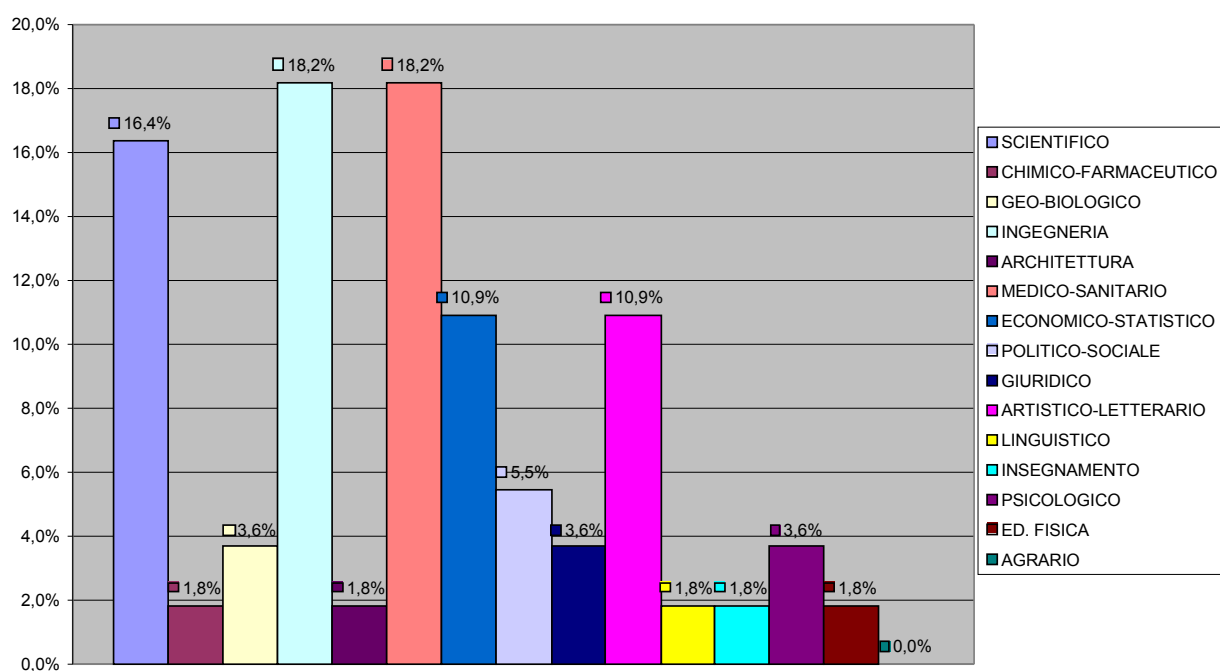


## ANALISI PER CORSI TRADIZIONALI E SPERIMENTALI

### SCELTA GRUPPO - INDIRIZZO TRADIZIONALE - ANNO 2007

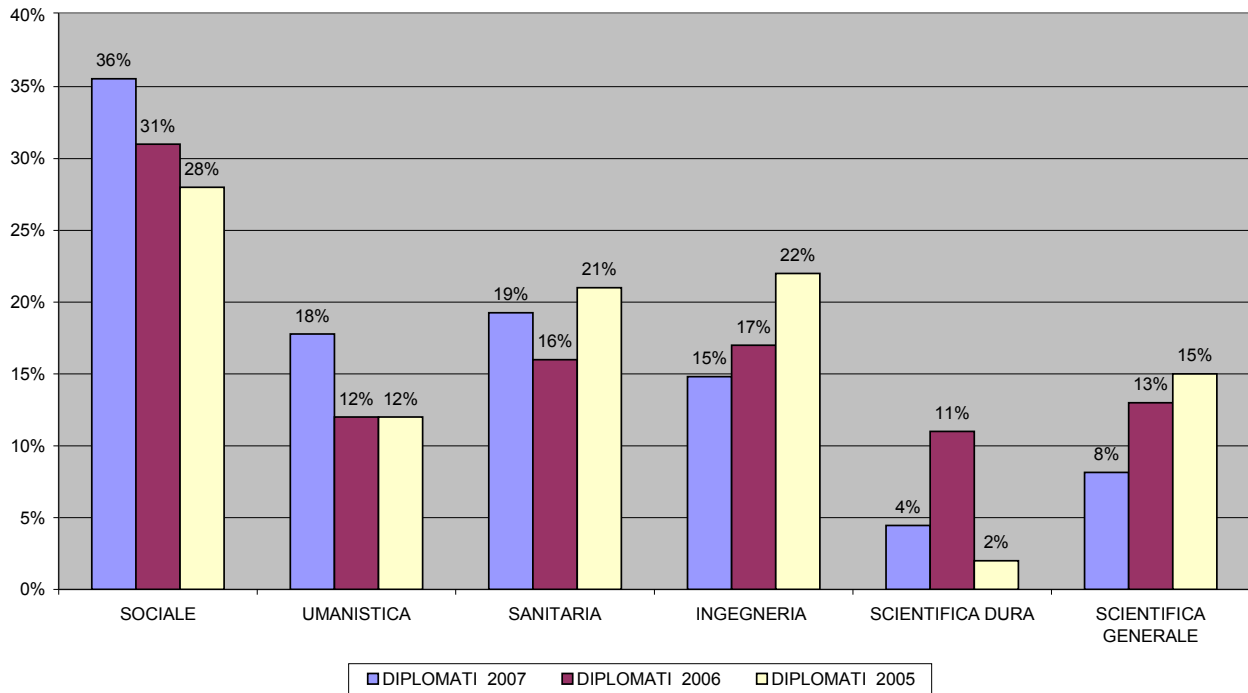


### SCELTA GRUPPO - INDIRIZZI SPERIMENTALI - ANNO 2007



## CONFRONTO DELLE SCELTE TRA I DIPLOMATI 2005-2006-2007

CONFRONTO SCELTE PER AREA - ANNI 2005-2006-2007



## SCELTA DEGLI ATENEI – ANNO 2007

SCELTA ATENEI - ANNO 2007

